

WATERCOLOUR WALL

HETEROGENEOUS VINYL WALL
COVERING



AXPROCONCEPT



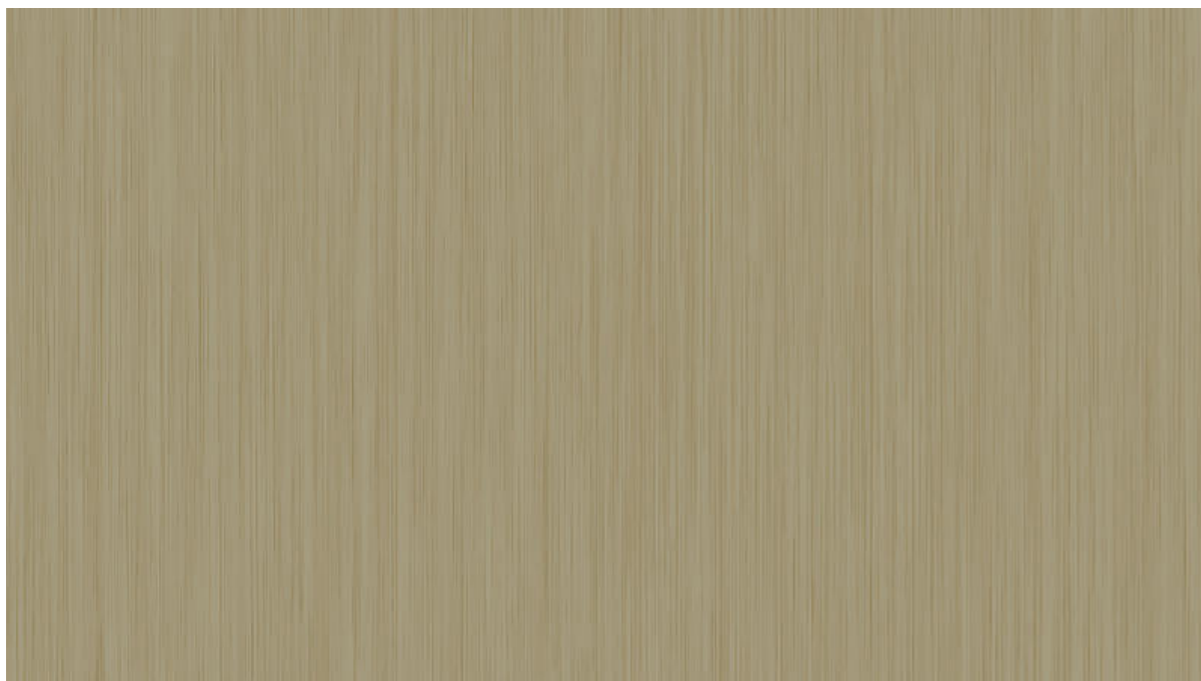
AXPROCONCEPT

WATERCOLOUR WALL HETEROGENEOUS VINYL WALL COVERING

Wykładziny PVC są praktycznym rozwiązaniem, które dzięki swojej wytrzymałości i łatwości użytkowania świetnie sprawdzi się na najbardziej wymagających powierzchniach, obiektów użyteczności publicznej, szpitali, restauracji, obiektów sportowych, handlowych, a nawet w przemyśle i obiektach magazynowych. W swojej ofercie posiadamy wykładziny w szerokiej gamie wzorów i kolorów, spełniające najwyższe standardy użytkowe.

PVC floor coverings are a practical solution, which thanks to their durability and ease of use, will be perfect for the most demanding areas such as public buildings, hospitals, restaurants, sport and shopping centers, industrial spaces and warehouses. Our offer includes a wide variety of designs and tones selected to meet the most sophisticated expectations.





66 2078

BRUSHED METAL GOLD



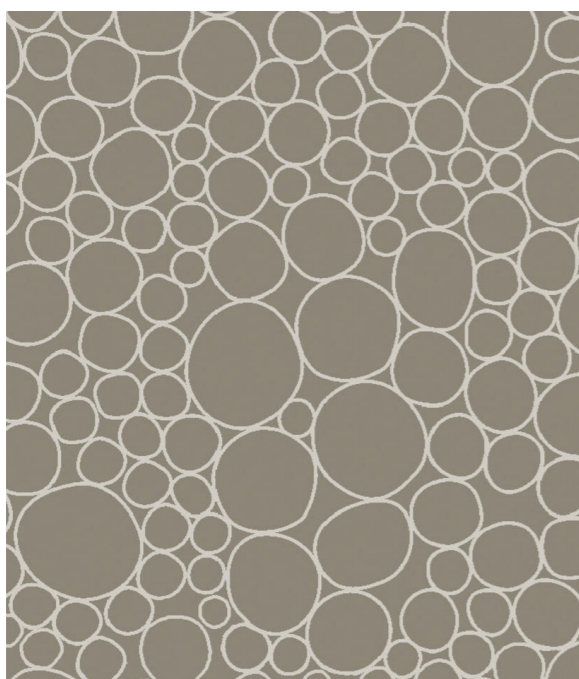
66 2059

GRAPHIC LINES MEDIUM



66 2043

LIGHT GREY



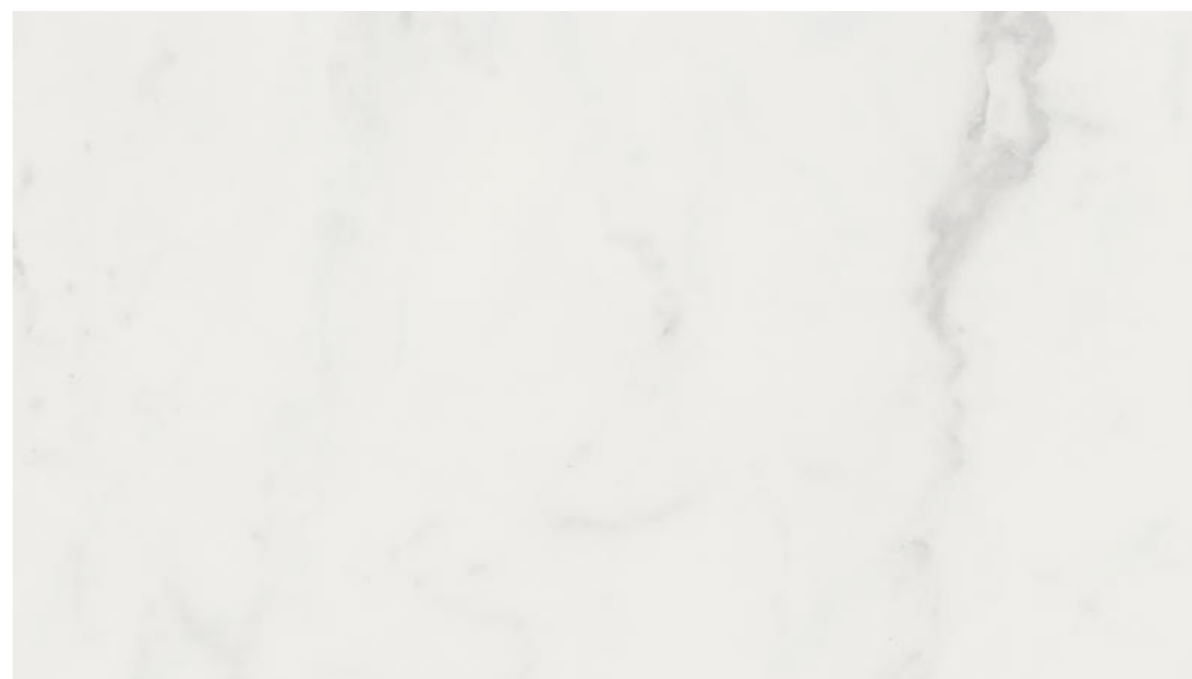
66 2061

BUBBLES BROWN



66 2058

GRAPHIC LINES LIGHT



66 2079

MARBLE CARRARE



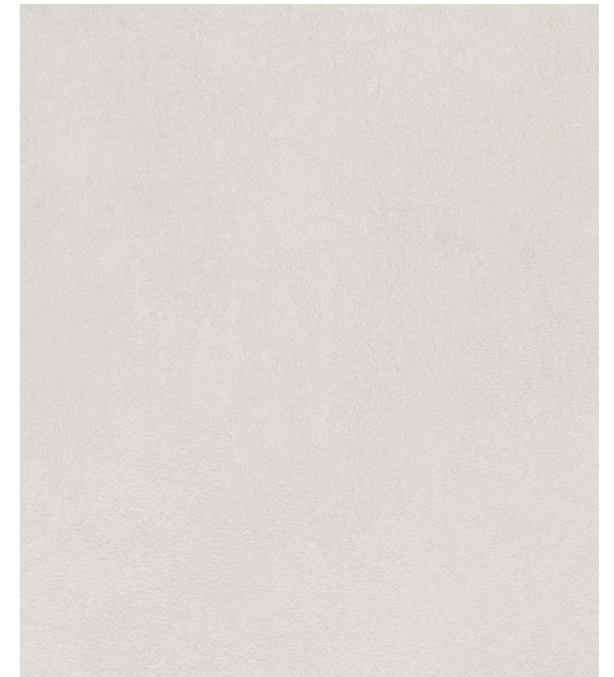
66 2081

JUNGLE GREY



66 2048

ORANGE



66 2041

WARM GREY



66 2040

LIGHT WARM GREY



66 2044

MEDIUM GREY





66 2080

TRANSITION GREY



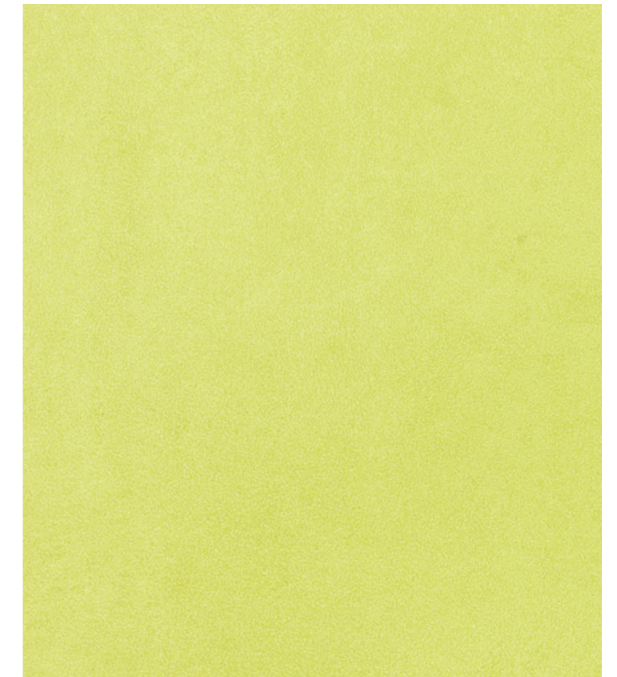
66 2033

GREY



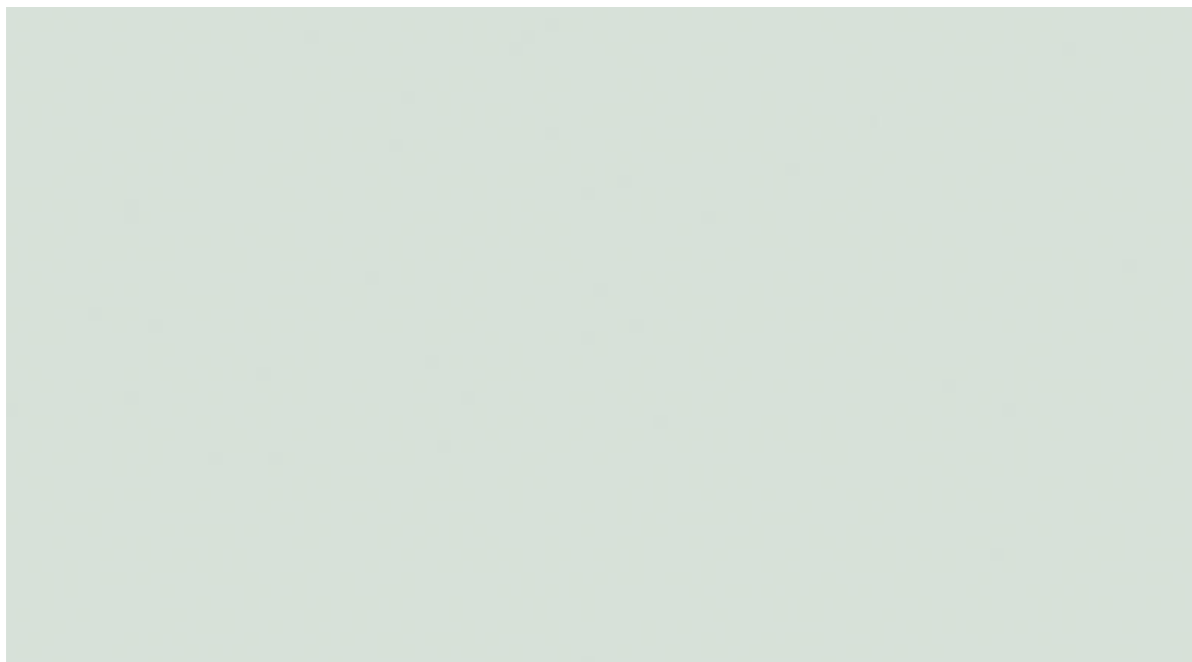
66 2042

DARK WARM GREY



66 2047

GREEN



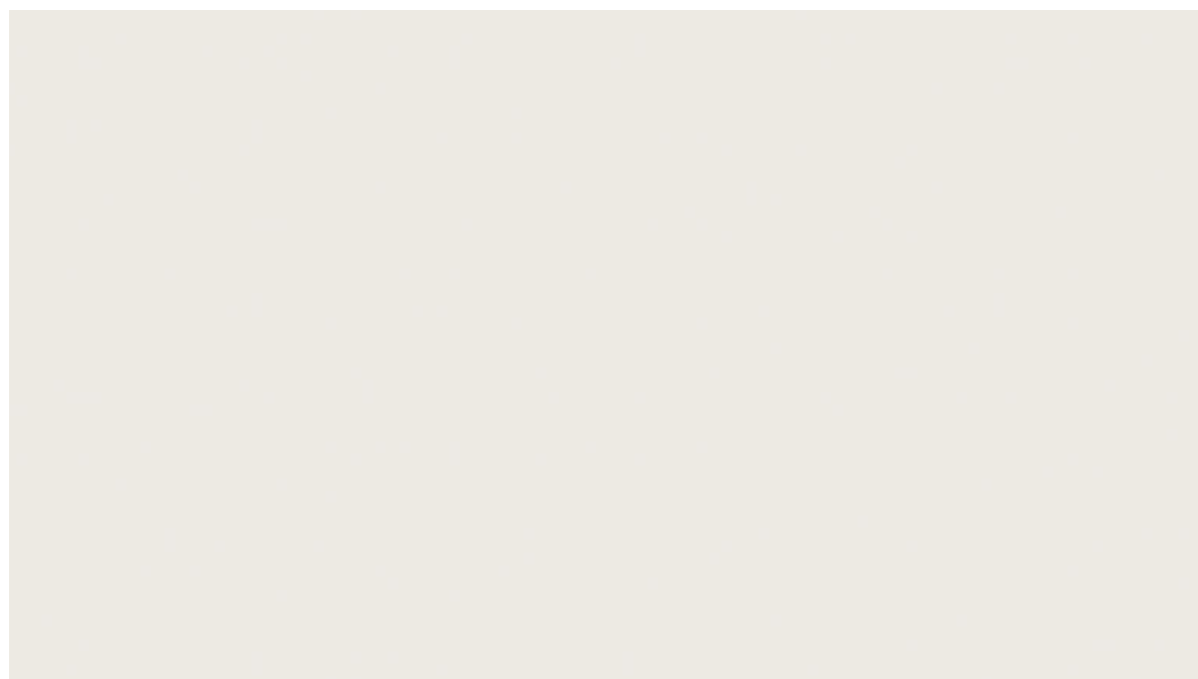
66 2076

GREEN CELADON



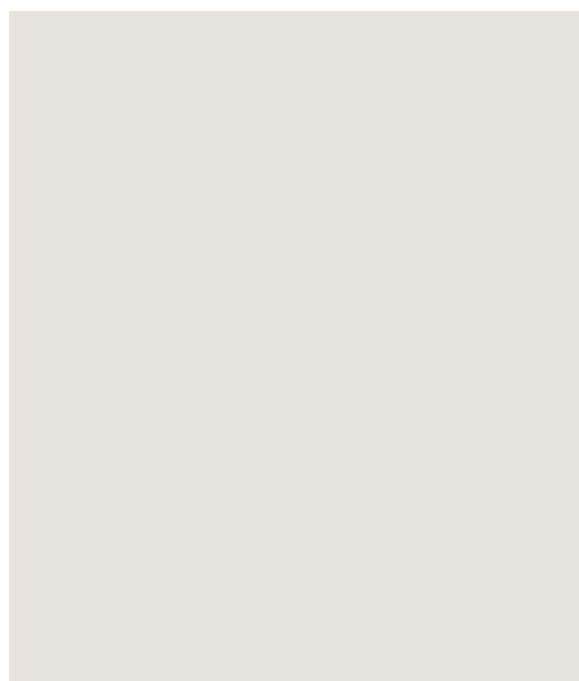
66 2082

DARK AQUA



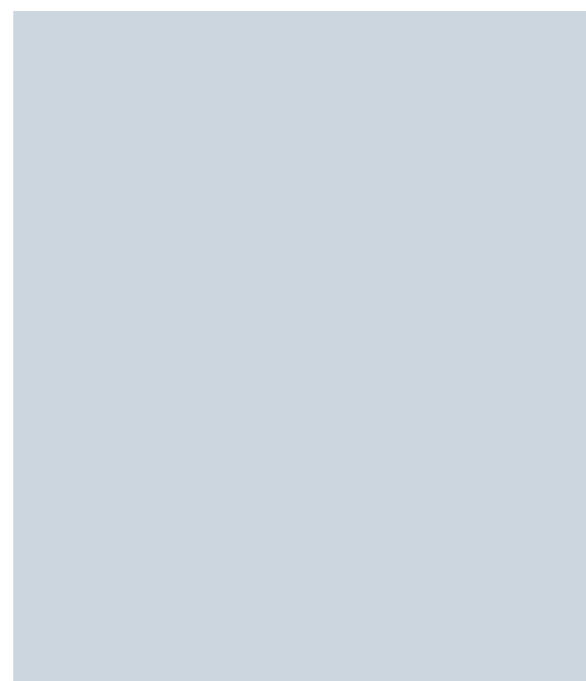
66 2037

SUPER WHITE



66 2034

WHITE



66 2077

WHITE BLUE



66 2051

GREY



66 2054

LIGHT BEIGE



66 2050

LIGHT GREY



66 2052

LIGHT WARM



66 2053

WARM GREY



66 2027

YELLOW



66 2057

BLUE

WATERCOLOUR WALL

TECHNICAL DATA DANE TECHNICZNE	STANDARDS NORMY	
CLASSIFICATION KLASYFIKACJA		
Classification Klasyfikacja	EN 233	Heterogeneous vinyl compact wall covering Heterogeniczne pokrycie ścienne
TECHNICAL CHARACTERISTICS CHARAKTERYSTYKA TECHNICZNA		
Total thickness Grubość całkowita	EN ISO 24346	0,92 mm
Total weight Waga całkowita	EN ISO 23997	1 500 g/m ²
Wear layer thickness Grubość warstwy użytkowej	EN ISO 24340	0,12 mm
Form of delivery Forma dostawy	EN ISO 24341	Rolls: 35 lm x 2 m Borders: 49 cm x 30-35 m Rolki 35 mb x 2 m Border: 49 cm x 30-35 m
PERFORMANCES FOR CE MARKING REQUIREMENTS (EN 14041) WŁAŚCIWOŚCI TECHNICZNE WYMAGANE DO ZNAKOWANIA CE (EN 14041)		
Reaction to fire Reakcja na ogień	EN ISO 13501-1	B-s2,D0 on any non-metal or A2-s1,d0 class substrate B-s2,D0 na podłożu nie metalicznym A1 or A2-s1,d0
TECHNICAL PERFORMANCES WŁAŚCIWOŚCI TECHNICZNE		
Light fastness Odporność na światło	EN ISO 105-B02	≥ 6
Chemical resistance Odporność chemiczna	EN ISO 26987	Good
Seam strength Siła wiązania spawu	EN 684	≥ 150 N/50 mm -
ENVIRONMENTAL PERFORMANCES WŁAŚCIWOŚCI ŚRODOWISKOWE		
Total VOC emissions Całkowita emisja LZO	ISO 16000-9	≤ 10 µg/m ³ (after 28 days) ≤ 10 µg/m ³ (Po 28 dniach)



AXPROCONCEPT

AxPro Concept Sp. z o.o.
ul. 1 Maja 80, 58-500 Jelenia Góra, Poland
tel. +48 795 522 022
info@axproconcept.com
axproconcept.com