

RUBIN

HETEROGENEOUS VINYL FLOORING



AXPROCONCEPT



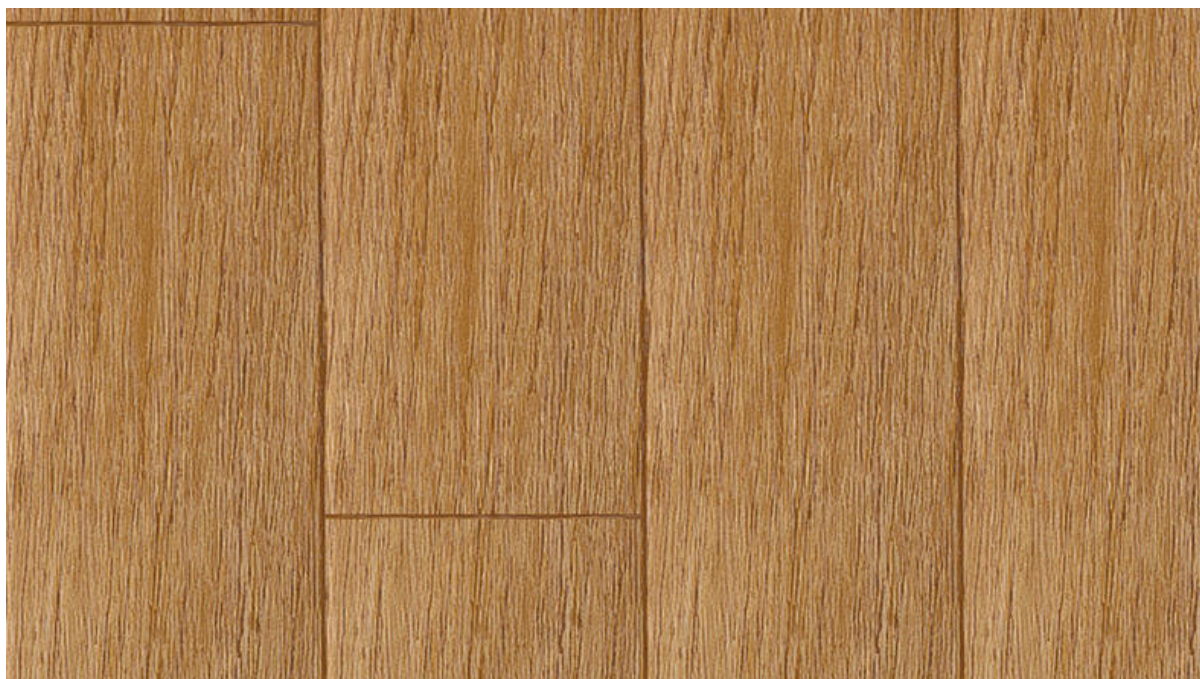
AXPROCONCEPT

Wykładziny PVC są praktycznym rozwiązaniem, które dzięki swojej wytrzymałości i łatwości użytkowania świetnie sprawdzi się na najbardziej wymagających powierzchniach, obiektów użyteczności publicznej, szpitali, restauracji, obiektów sportowych, handlowych, a nawet w przemyśle i obiektach magazynowych. W swojej ofercie posiadamy wykładziny w szerokiej gamie wzorów i kolorów, spełniające najwyższe standardy użytkowe.

RUBIN HETEROGENEOUS VINYL FLOORING

PVC floor coverings are a practical solution, which thanks to their durability and ease of use, will be perfect for the most demanding areas such as public buildings, hospitals, restaurants, sport and shopping centers, industrial spaces and warehouses. Our offer includes a wide variety of designs and tones selected to meet the most sophisticated expectations.





56 6005

LIGHT BROWN



56 5030

BROWN NATURAL



56 4032

LIGHT YELLOW



56 4027

LIGHT NATURAL



56 5061

PEEBLE GREY



56 5058

LIGHT GREY



56 4059

LIGHT NATURAL



56 6046

SOFT BROWN



56 4075

STRONG BROWN



56 5045

SOFT BEIG



56 6044

SOFT NATU



56 5074

PEBBLE GREY



56 4057

SMOKE





56 6064

GREY



56 4016

BEIGE



56 4015

BLACK



56 4062

NATURAL



56 5063

WHITE



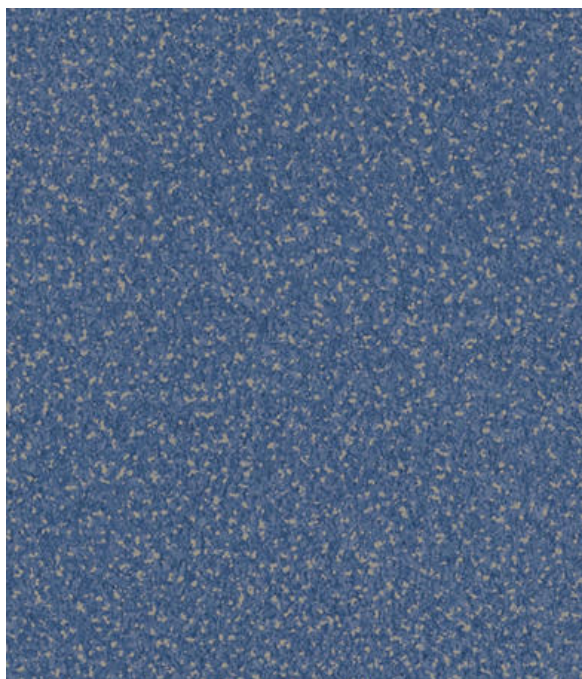
56 6070

BLUE GREY



56 5018

CLAIR



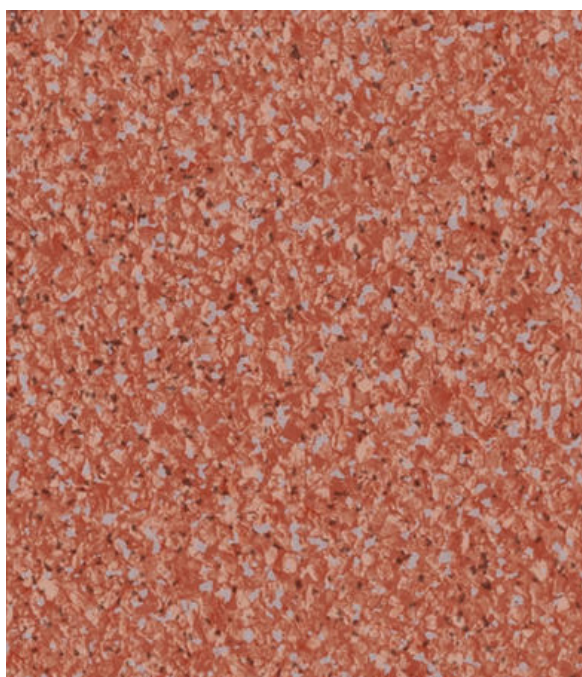
56 5069

COBALT



56 4021

GREGE



56 4017

ROUGE



56 6020

GREY



56 4071

WARM GREY



56 6073

GREGE



56 6072

GREY SLATE



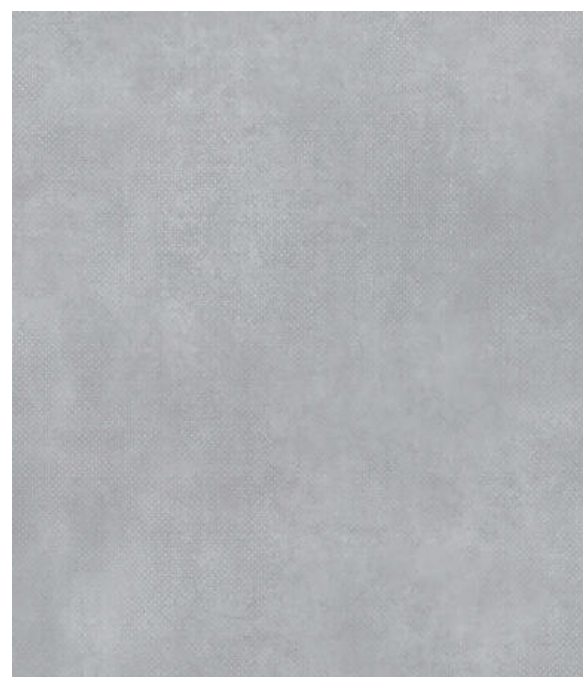
56 6065

BLACK



56 4068

BROWN



56 6067

LIGHT GREY

RUBIN

TECHNICAL DATA DANE TECHNICZNE	STANDARDS NORMY	
CERTIFICATION & CLASSIFICATION CERTYFIKATY I KLASYFIKACJA		
Type of floor covering Typ pokrycia podłogowego	EN ISO 10582	Heterogeneous Compact Vinyl Heterogeniczna wykładzina winylowa
Classification Klasyfikacja	EN ISO 10874	Commercial / Komercyjna: 34 Industrial / Przemysłowa: 43
Wear layer binder content Zawartość spoiwa	EN ISO 10582	Type I / Typ I
CHARACTERISTICS CHARAKTERYSTYKA TECHNICZNA		
Wear layer thickness Grubość warstwy użytkowej	EN ISO 24340	0,70 mm
Total thickness Grubość całkowita	EN ISO 24346	2,50 mm
Total weight Waga całkowita	EN ISO 23997	2 900 g/m ²
Form of delivery Forma dostawy	EN ISO 24341 (rolki)	Rolls /Rolka approx.24 lm x 2/3/4 m / ok 24 mb x 2/3/4m
PERFORMANCES FOR CE MARKING REQUIREMENTS (EN 14041) WŁAŚCIWOŚCI TECHNICZNE ZGODNE Z OZNAKOWANIEM CE (EN 14041)		
Reaction to fire Reakcja na ogień	EN 13501-1	Cfl-s1
Electrostatic properties Właściwości antystatyczne	EN 1815	≤ 2 kV on concrete R1 > 109 ohms ≤ 2 kV na betonie
Thermal resistance Opór cieplny	EN ISO 10456	0,02 m ² K/W
Slip resistance Antypoślizgowość	EN 13893	μ ≥ 0,3
TECHNICAL PERFORMANCES WŁAŚCIWOŚCI TECHNICZNE		
Residual indentation Wgniecenie resztkowe	ISO 24343-1 - EN 433	≤ 0,10 mm
Impact sound reduction Redukcja dźwięków uderzeniowych	NF EN ISO 717 / 2	ΔLw = 13 dB
Slip resistance Antypoślizgowość	DIN 51130	R10
Furniture leg Oddziaływanie nóg mebli	EN 424	No damage Brak uszkodzeń
Castor wheel test Oddziaływanie kółek krzesel	ISO 4918	No damage Brak uszkodzeń
Curl resultant to heat Zwijanie pod wpływem ciepła	EN ISO 23999	≤ 8 mm
Light fastness Odporność na światło	EN ISO 105-B02	≥ 6
Dimensional stability Stabilność wymiarowa	EN ISO 23999	≤ 0,10%
Chemical resistance Odporność chemiczna	EN ISO 26987	High resistance Dobra
ENVIRONMENTAL PERFORMANCES WŁAŚCIWOŚCI ŚRODOWISKOWE		
Total VOC emissions Całkowita emisja LZO	ISO 16000-9	≤ 100 μg/m ³ (after 28 days) ≤ 100 μg/m ³ (po 28 dniach)



AXPROCONCEPT

AxPro Concept Sp. z o.o.
ul. 1 Maja 80, 58-500 Jelenia Góra, Poland
tel. +48 795 522 022
info@axproconcept.com
axproconcept.com