

MARMUR SD

HOMOGENEOUS VINYL FLOORING



AXPROCONCEPT



AXPROCONCEPT

MARMUR SD HOMOGENEOUS VINYL FLOORING

Wykładziny PVC są praktycznym rozwiązaniem, które dzięki swojej wytrzymałości i łatwości użytkowania świetnie sprawdzi się na najbardziej wymagających powierzchniach, obiektów użyteczności publicznej, szpitali, restauracji, obiektów sportowych, handlowych, a nawet w przemyśle i obiektach magazynowych. W swojej ofercie posiadamy wykładziny w szerokiej gamie wzorów i kolorów, spełniające najwyższe standardy użytkowe.

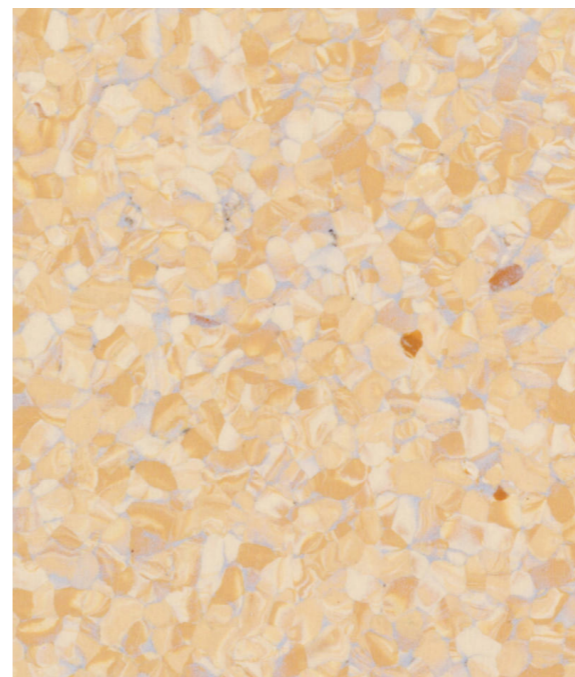
PVC floor coverings are a practical solution, which thanks to their durability and ease of use, will be perfect for the most demanding areas such as public buildings, hospitals, restaurants, sport and shopping centers, industrial spaces and warehouses. Our offer includes a wide variety of designs and tones selected to meet the most sophisticated expectations.





63 0710

NEUTRAL LIGHT GREY



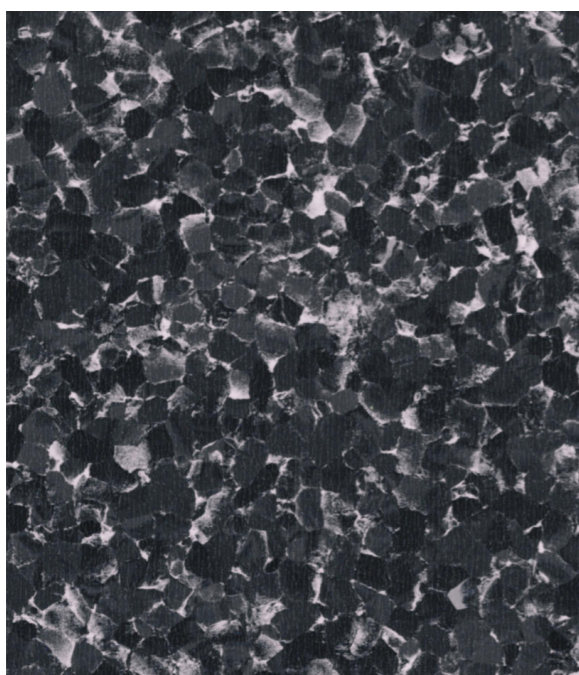
63 0715

LIGHT YELLOW



63 0716

MEDIUM CAMEL



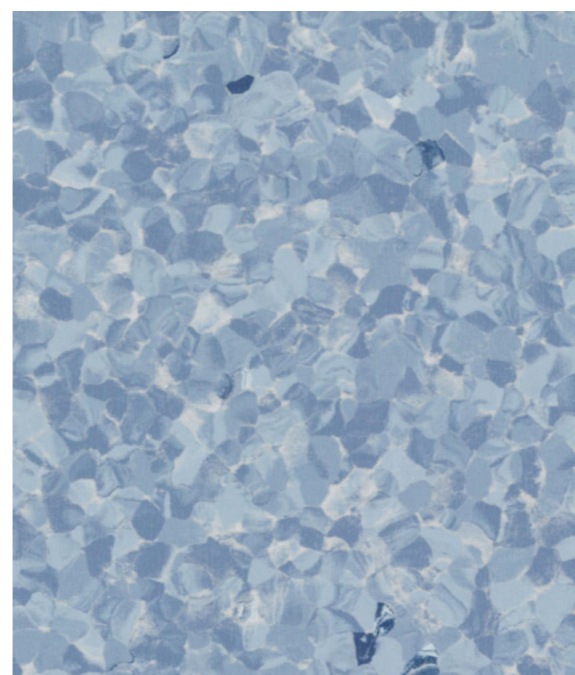
63 0713

BLACK



63 0714

BEIGE



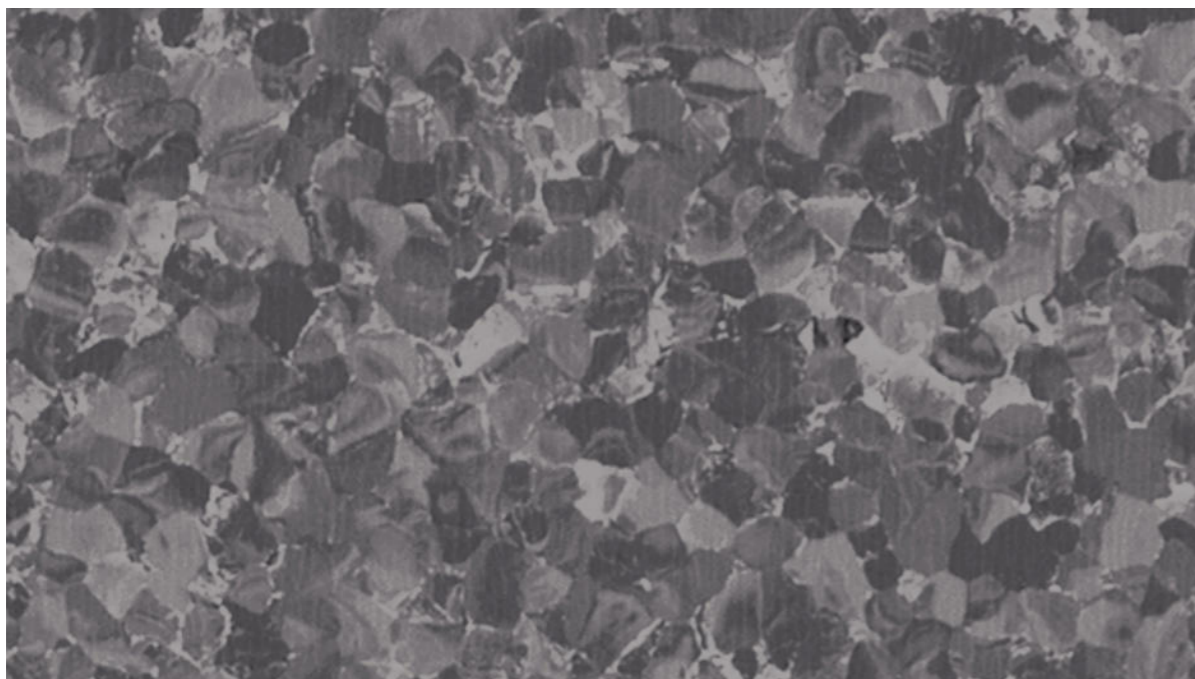
63 0718

MEDIUM BLUE



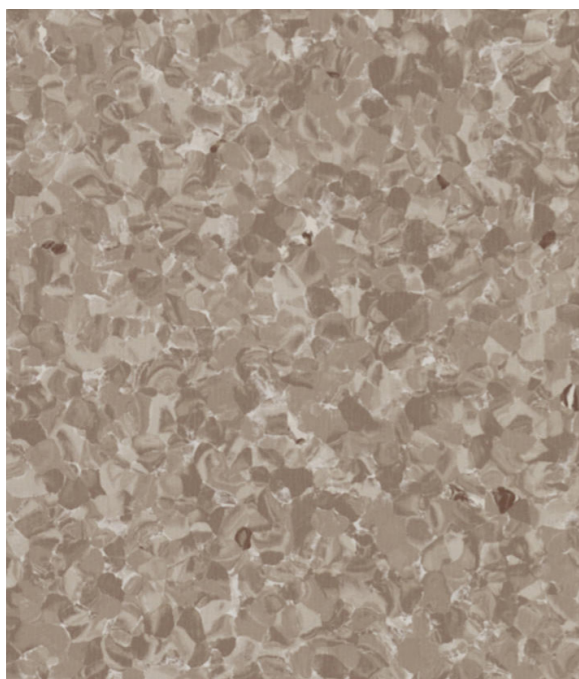
63 0719

LIGHT BEIGE



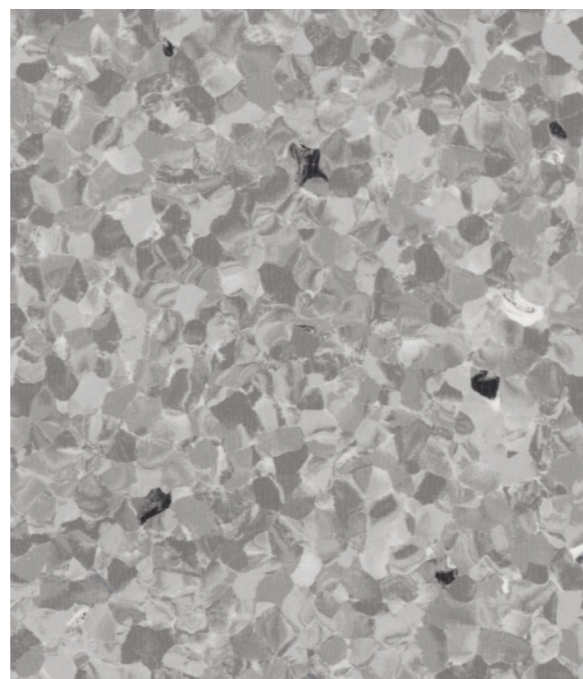
63 0726

DARK GREY



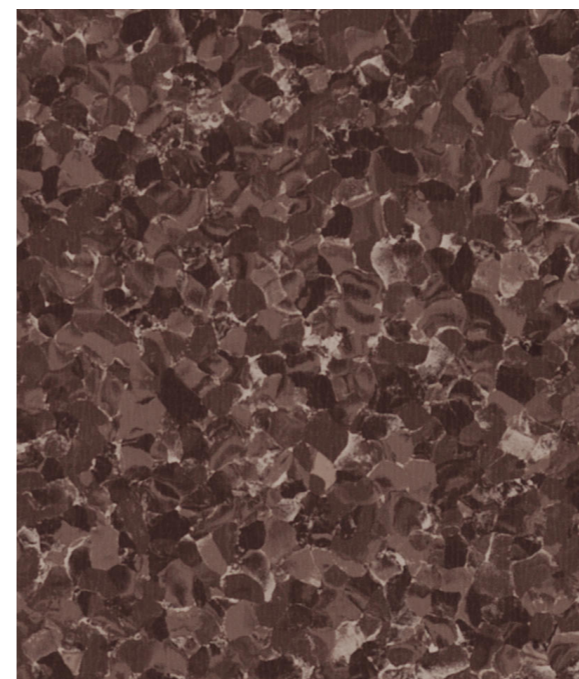
63 0722

BROWN



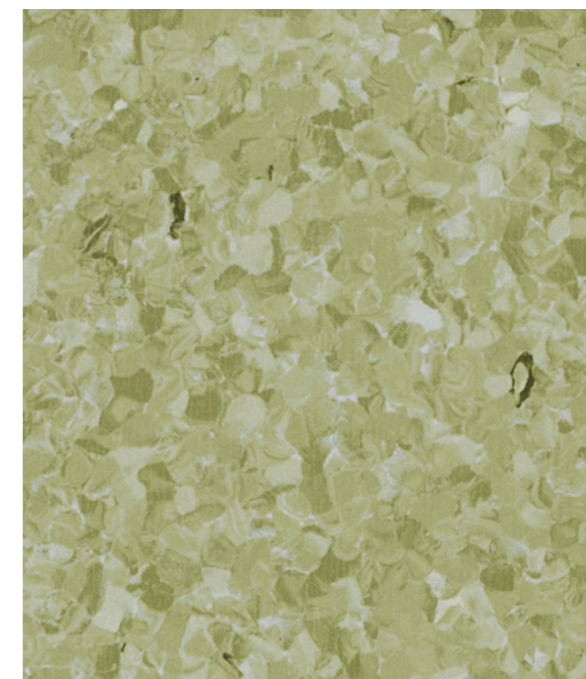
63 0712

MEDIUM GREY



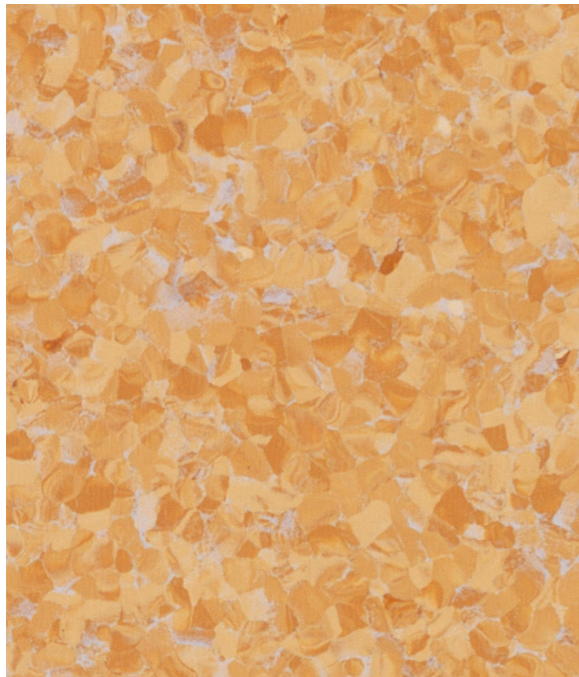
63 0723

DARK BROWN



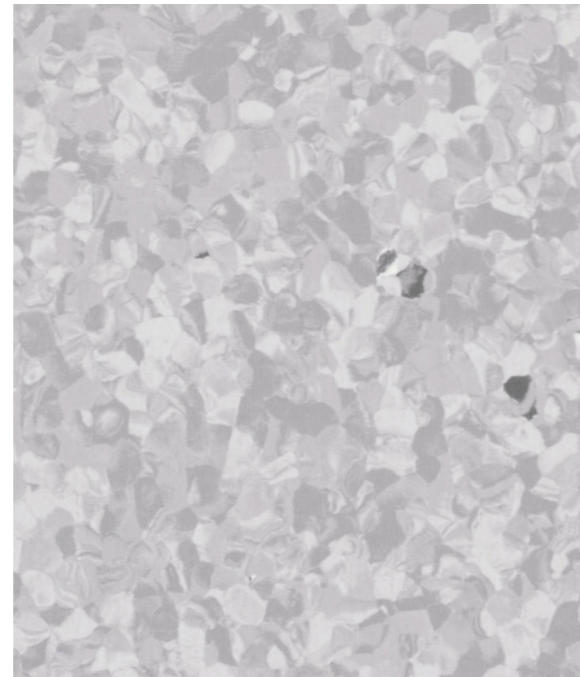
63 0724

MEDIUM GREEN



63 0721

ORANGE



63 0711

LIGHT GREY



MARMUR SD

TECHNICAL DATA DANE TECHNICZNE	STANDARDS NORMY	
CERTIFICATION & CLASSIFICATION KLASYFIKACJA		
Type of floor covering Typ wykładziny	ISO 10581	Permanently static dissipative pressed homogeneous vinyl flooring. Type I. Rozpraszająca homogeniczna wykładzina winylowa. Typ I.
Classification ISO 10874 (EN 685)	ISO 10874 (EN 685) Commercial / Komercyjna Industrial / Do przemysłu lekkiego	Class / Klasy: 34 43
TECHNICAL CHARACTERISTICS CHARAKTERYSTYKA		
Total thickness Grubość całkowita	ISO 24346 (EN 428)	2,00 mm
Wear layer thickness Grubość warstwy użytkowej	ISO 24340 (EN 429)	2,00 mm
Total weight/m ² Waga całkowita	ISO 23997 (EN 430)	2 950 g/m ²
TECHNICAL PERFORMANCES WŁAŚCIWOŚCI TECHNICZNE		
Residual indentation Wgniecenie resztkowe	Average measured value Średnia wartość zmierzona ISO 24343-1 (EN 433)	0,02 mm ≤ 0,10 mm
Reaction to fire Reakcja na ogień	EN 13501-1 EN ISO 9239-1	Bfl s1 ≥ 8 kW/m ²
Slip resistance Antypoślizgowość	DIN 51130 EN 13893	R9 ≥ 0.30
Dimensional stability Stabilność wymiarów	ISO 23999 (EN 434)	≤ 0,40% for rolls / dla rolek ≤ 0,25% for tiles / dla płytek
Castor chair test Oddziaływanie kółek krzeseł	ISO 4918 (EN 425)	Suitable / Brak uszkodzeń
Light fastness Odporność na światło	EN ISO 105-B02	≥ 6 ≥ 6
Electrical insulation Izolacja elektryczna	VDE 0100, Part 600	Ri ≥ 5 x 10 ⁴ Ω
Static electrical discharge Właściwości elektrostatyczne	EN 1815 ESD-approval SP method 2472 / ESD-zaakceptowane SP-metoda 2472	<2 kV R≤10 ⁹ Ω R1≤10 ⁸ Ω R2≤10 ⁸ Ω R≤10 ⁸ Ω
Electrical resistance Opór elektryczny	EN/IEC 61340-4-1 EN/IEC 61340-4-5	
Chemical resistance Odporność chemiczna	ISO 26987 (EN 423)	Good resistance / Bardzo dobra
Form of delivery Forma dostawy	ISO 24341 (EN 426) ISO 24342 (EN427)	Sheet (rolls) / Rolki: 23 lm / mb x 2m Tiles (box) Płytki: 61 x 61cm



AXPROCONCEPT

AxPro Concept Sp. z o.o.
ul. 1 Maja 80, 58-500 Jelenia Góra, Poland
tel. +48 795 522 022
info@axproconcept.com
axproconcept.com